



Favoriser la pratique du vélo et des mobilités actives pour tous : des solutions co-construites sur le terrain

Recherche participative et handicap : Dialogue France-Québec

Entretiens Jacques Cartier - mercredi 11 octobre 2023

Praxie design

CONSEIL
ET INNOVATION
EN MOBILITÉ ACTIVE
& INCLUSIVE

Camille Pechoux

Consultante en design actif et santé

Ergothérapeute

Co-gérante de Praxie Design

camille@praxiedesign.com

Praxie Design

Entreprise **coopérative**

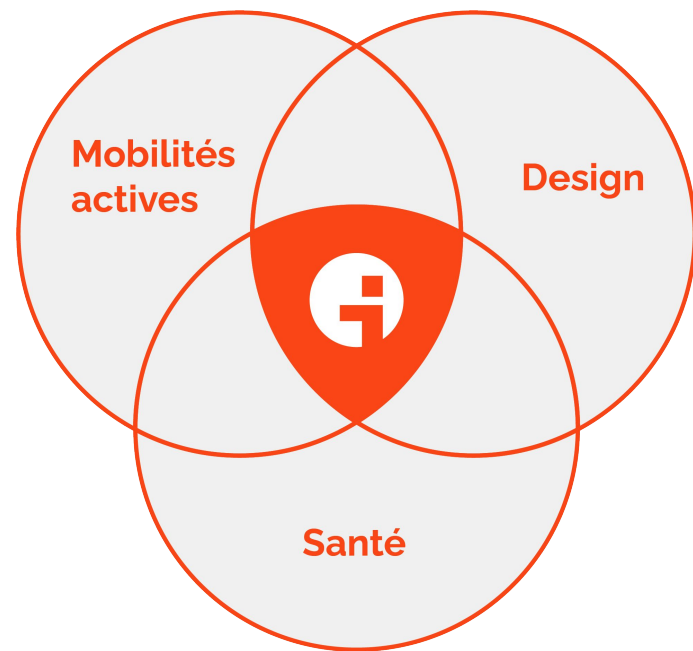
Basée à Villeurbanne (Lyon)

Equipe mixte : **designer** et **ergothérapeute**

Pour un objectif : la **santé**

Avec comme outils : ceux du **design**

Et un moyen : la **mobilité active** (vélo et marche à pied principalement)



Praxie Design

*Rendre l'espace public accessible
et convivial pour tous et favoriser
les modes actifs*

www.praxiedesign.com

Nos clients



Notre approche

Design pour tous

Penser d'abord pour les personnes les plus vulnérables

Good design

Concevoir des environnements qui répondent aux besoins réels des personnes qui les utilisent

Design participatif

Impliquer l'utilisateur final lors du processus de développement et de conception produit ou service

Écoconception

Réduire les impacts environnementaux des lieux, produits et services

Design actif

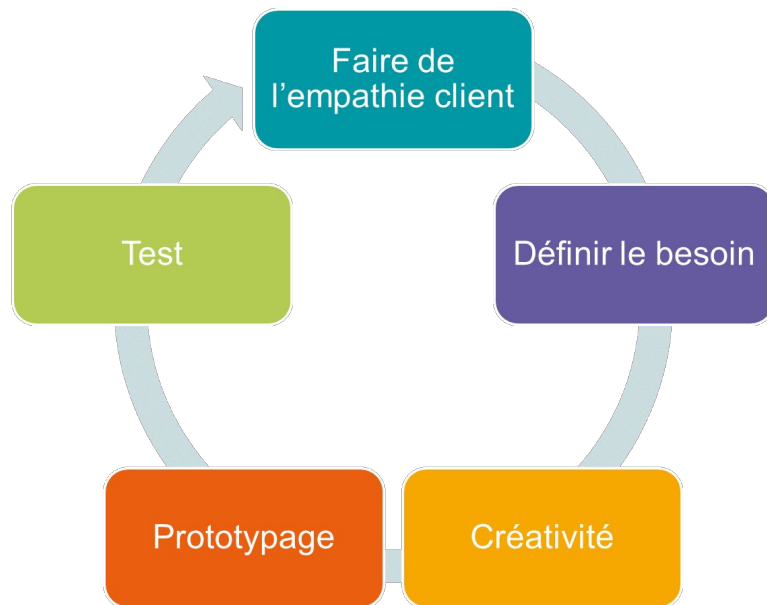
Concevoir des espaces et des services qui stimulent l'activité physique



LE PROCESSUS DE PRODUCTION DU HANDICAP : un modèle conceptuel québécois



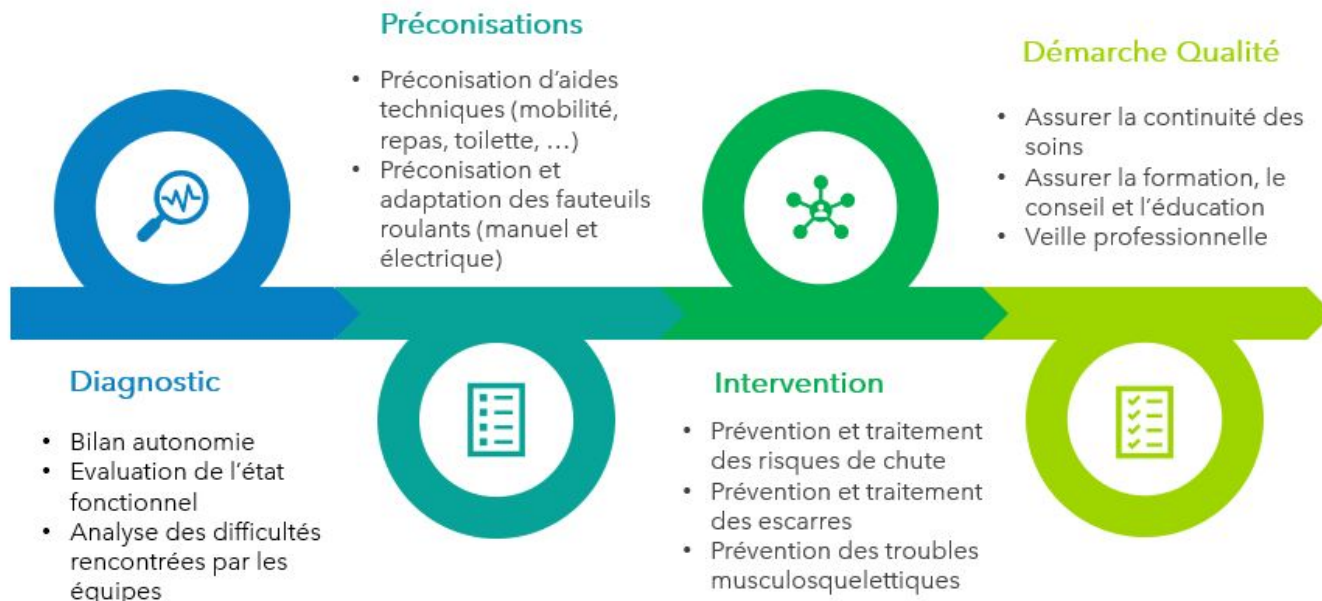
L'empathie, au coeur de la démarche design



Un designer sur le terrain



L'empathie, aussi au coeur de la pratique de l'ergothérapie



Source : Cabinet E³ Ergothérapie



Une ergothérapeute sur le terrain



Notre démarche



L'implication des personnes



Les Roues du Possible



www.lesrouesdupossible.fr



Recherche participative et handicap : Dialogue France-Québec

Etre catalyseur, créer du lien entre les acteurs



BOOlogie



Créer des partenariats avec la recherche

Entre exposition publique et rapport à l'effort : les corps en mouvement des cyclistes âgés

→ Recherche en cours - par Alexandre Rigal



ENVOL – ENvisager la pratique du Vélo comme Ouverte aux personnes avec des handicaps – exploration sur le terrain Lyonnais

→ Projet de recherche - avec Aline Alauzet

→ Recherche de soutien financier en cours



Un exemple : A chacun son vélo



En amont : des rencontres, des besoins



Une expérimentation : SAMVA



SENSIBILISATION ET ACCOMPAGNEMENT
À LA MOBILITÉ EN VÉLOS ADAPTÉS

**Faites du vélo
à tous les moments
de la vie**

Bénéficiez d'un accompagnement
personnalisé et gratuit pour trouver
le vélo adapté à vos besoins

Contactez-nous au 07.69.74.73.52
ou sur www.achacunsonvelo.fr

Projet financé par :
GRANDLYON
la métropole

Projet réalisé par :
Praxie design
CONSEIL
ET INNOVATION
EN MOBILITÉ ACTIVE
& INCLUSIVE

SENSIBILISATION ET ACCOMPAGNEMENT
À LA MOBILITÉ EN VÉLOS ADAPTÉS

**Faire du vélo à tous
les moments de la vie**

Carnet d'information
sur la diversité des vélos

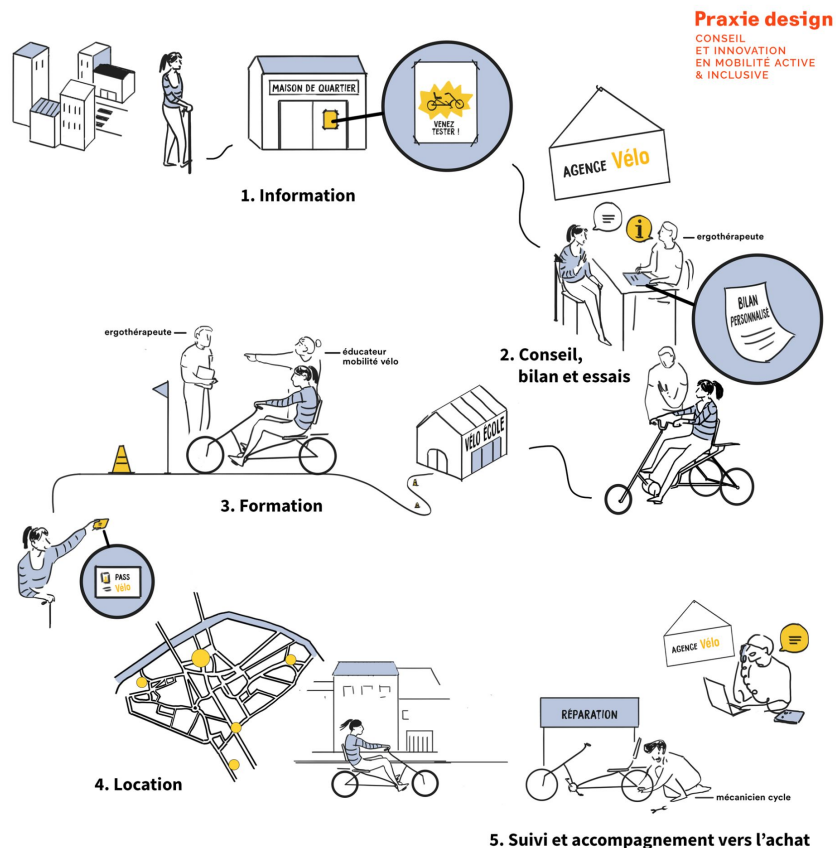
Praxie design
CONSEIL
ET INNOVATION
EN MOBILITÉ ACTIVE
& INCLUSIVE

GRANDLYON
la métropole

décembre 2020



Des conclusions : concevoir un service

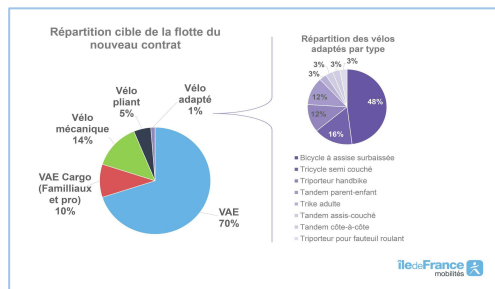


Service de mise à disposition de vélos, pensé pour tous | ©PraxieDesign 2021



Un essaimage : accompagner des collectivités

îledeFrance
mobilités



MÉTROPOLE

GRAND LYON



Strasbourg.eu
eurométropole

vélhop



La transmission : créer et animer de formations



Merci



Camille PECHOUX

Co-gérante, ergothérapeute, consultante en design actif & santé

camille@praxiedesign.com

+33 6.89.23.74.26

www.praxiedesign.com

www.lesrouesdupossible.fr



On acquière une connaissance de terrain grâce à nos expérimentation

Observation des usages



Entretiens usagers



Judith et le tricycle couché



Annette et Elie et les pictos vélo







5 Formation des professionnels (médico-sociaux, mobilité)

Formation des professionnels et bénévoles de la vélo-école locale (théorique et pratique)



6 Session d'apprentissage dans une vélo-école (maniabilité, circulation urbaine)

Première séance partagée avec la personne, l'ergothérapeute et l'éducateur mobilité vélo

Échanges réguliers au cours de l'apprentissage



7 Accompagnement pour l'acquisition du vélo via la recherche de financements

Rédaction d'un argumentaire

Recherche d'aides :

- Etat, collectivité locale
- Assurance maladie, Mutuelle
- MDPH
- AGEFIPH, FIPHFP
- Assurance Retraite, Caisse de retraite complémentaire, Assurance, Fondation, Comité d'Entreprise...





À chacun son vélo

Praxie design

CONSEIL
ET INNOVATION
EN MOBILITÉ ACTIVE
& INCLUSIVE



Les enjeux de santé et d'autonomie de la population

—
Vieillesse,
Maladies invalidantes,
Obésité,
Sédentarité,
Isolement,
Précarité...



Vélos adaptés

De la bicyclette au vélo-taxi...

- en passant par les vélos à 3 roues,
- les vélos sur lesquels on "pédale" avec les mains,
- les vélos qui accueillent 2 personnes,
- et les diverses adaptations.



Vélos adaptés

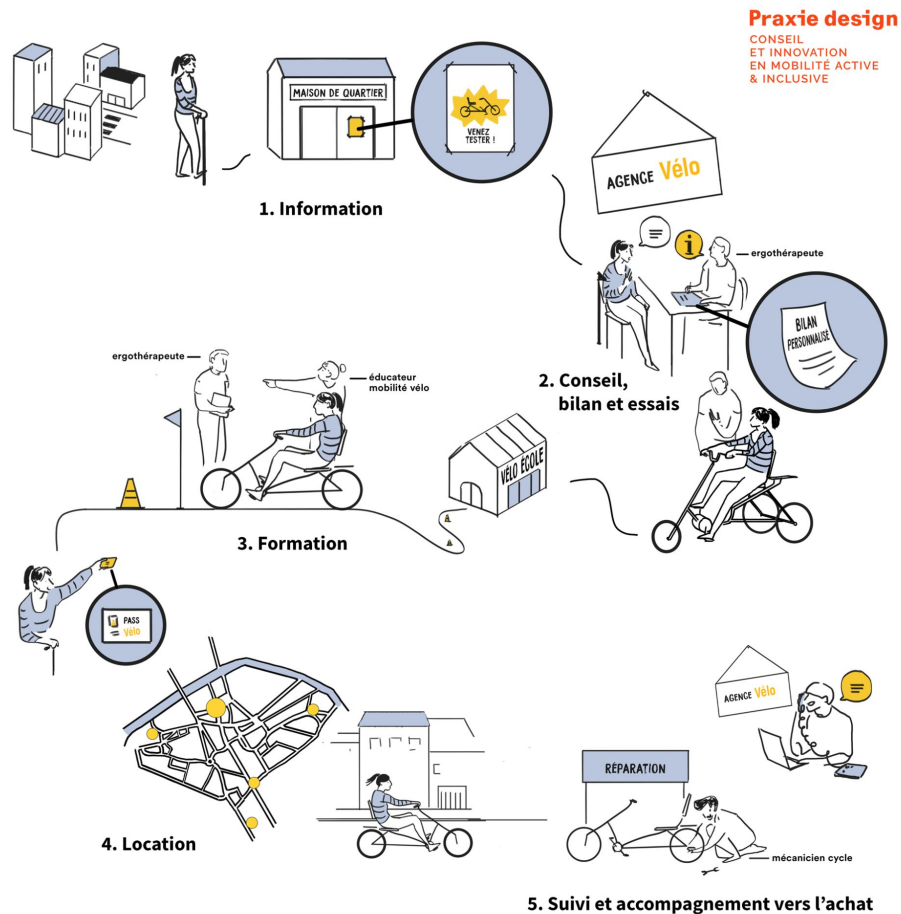
De la bicyclette au vélo-taxi...



Service de location de vélos pensé pour tous

Les défis :

- Aller chercher le public concerné
- Proposer des vélos qualitatifs et couvrant un large spectre de besoins
- Offrir un service humanisé qualifié (conseil, essais, formation)
- Accompagner l'usage



Nos actions sur ce sujet

Faites du vélo à tous les moments de la vie

Bénéficiez d'un accompagnement personnalisé et gratuit pour trouver le vélo adapté à vos besoins

Contactez-nous au 07.69.74.73.52 ou sur www.achacunsonvelo.fr



Projet financé par : **GRAND LYON** LE METROPOLITAIN

Projet réalisé par : **Praxie design** CONSULTING ET INNOVATION EN MOBILITÉ ACTIVE & INCLUSIVE

SAMVA
SENSIBILISATION ET ACCOMPAGNEMENT À LA MOBILITÉ EN VÉLOS ADAPTÉS

sapva
LA MOBILITÉ ADAPTÉE À LA VIE QUOTIDIENNE

INTERMÉDIAIRES D'ACCOMPAGNEMENT À LA MOBILITÉ EN VÉLOS ADAPTÉS

Le vélo est un outil qui s'adapte à tous et dont l'usage peut s'enrichir, quelles que soient ses capacités physiques et ses besoins.

Il est possible de s'approprier un vélo adapté à ses besoins, de bénéficier d'un accompagnement personnalisé et gratuit pour trouver le vélo adapté à vos besoins.

LA MISSION

Mettre des membres vulnérables à l'usage du vélo adapté
Sensibiliser et former les professionnels de la mobilité active et inclusive à l'usage du vélo adapté.

Sensibilisation et formation des professionnels de la mobilité active et inclusive à l'usage du vélo adapté
Sensibiliser et former les professionnels de la mobilité active et inclusive à l'usage du vélo adapté.

Qualification et formation des professionnels de la mobilité active et inclusive à l'usage du vélo adapté
Qualification et formation des professionnels de la mobilité active et inclusive à l'usage du vélo adapté.

ACCOMPAGNEMENT

Accompagnement personnalisé
Accompagnement personnalisé pour trouver le vélo adapté à vos besoins.

Accompagnement personnalisé
Accompagnement personnalisé pour trouver le vélo adapté à vos besoins.

LE CONTACT SAVOIR

CONTACT

PARTENAIRES



SENSIBILISATION ET ACCOMPAGNEMENT
À LA MOBILITÉ EN VÉLOS ADAPTÉS



Nos actions sur ce sujet

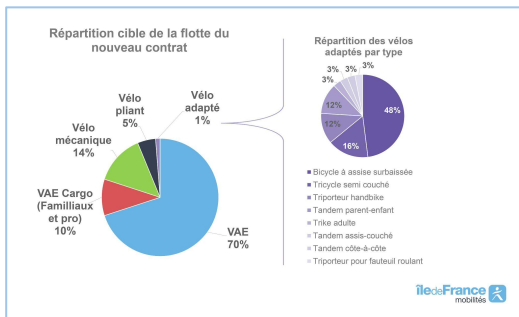
Téléchargez le carnet SAMVA

Merci de diffuser le lien vers le site plutôt que directement le carnet, afin que nous puissions envoyer la version améliorée lorsqu'elle sortira

www.achacunsonvelo.fr



Nos actions sur ce sujet



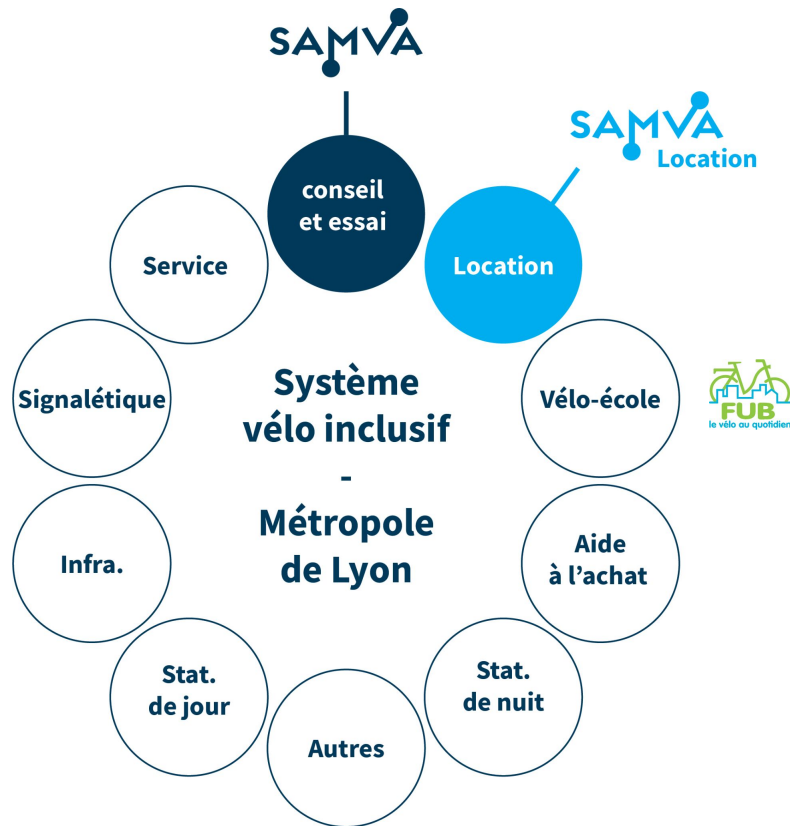
MÉTROPOLE

GRAND

LYON



Un système vélo accessible à tous



Un système vélo accessible à tous

Infrastructures : nous sommes assistants à maîtrise d'usage auprès des équipes d'ingénierie (réflexion centrée usagers et usages, accessibilité, ergonomie...)



Diagnostic d'accessibilité du tronçon test des Voies Lyonnaises (Métropole de Lyon)
(Consultants : Praxie Design)



Un système vélo accessible à tous

Formation / sensibilisation :

Besoin de former les parties prenantes sur ces questions (susciter l'empathie)



Formation des experts ADMA au sujet des mobilités actives & inclusives
[formateurs : Praxie Design]

Atelier lors des rencontres Vélo & Territoires
"Designer des infrastructures cyclables accessibles à tous"
[formateurs : Praxie Design]

Un système vélo accessible à tous

Services : besoin d'une approche centrée usagers dans tous les services (signalétique, aménagement, cartographie, identité, mobilier...)



Démonstrateur Gare & Mobilité Active pour Gares & Connexions
[design : Praxie Design, Béô Design]



Réseau cyclable à haut niveau de service (Chronovélo, Grenoble)
[design : SuperVitus305, (ex Praxie Design)]

Camille Pechoux et Thomas Rosset

« La clé de la réussite d'un plan d'aménagement, c'est bien une approche systémique, incluant tous les usages actuels de l'espace public et surtout ceux que l'on souhaite pour l'avenir. »



© Photos Design

Hérauts en transition



Thomas et Camille en plein diagnostic d'accessibilité d'aménagements cyclables.

es regards : un leitmotiv récurrent, celui de ne pas répéter les erreurs passées. Camille et Thomas le savent et ils voient la vitesse à laquelle s'opère l'aménagement du territoire public. « Nous craignons que le même schéma que nous avons utilisé avec une vision parcellaire et non systémique. Or, la clé de la réussite d'un plan d'aménagement, c'est d'être systémique, incluant tous les usages actuels de l'espace public et surtout ceux que l'on souhaite pour l'avenir. Il n'y a pas d'autre solution que d'embarquer tous les usagers dans la réflexion, notamment ceux qui ont des besoins particuliers. Mais cela demande du temps, et plus encore une volonté politique. »

DARD
DARD