



Année de l'innovation
franco-québécoise 2023

35^e ENTRETIENS JACQUES CARTIER

Pratiques inclusives en recherche
participative

Marie-Hélène Poulin, Professeure titulaire, Université du
Québec en Abitibi-Témiscamingue et directrice du projet
Continuum Autisme

Marjorie Désormeaux-Moreau, Professeur-e agrégé e,
Université de Sherbrooke et Président-e d'Autisme
Soutien



Qui sommes-nous?

Marie-Hélène Poulin

UQAT
UNIVERSITÉ DU QUÉBEC
EN ABITIBI-TÉMISCAMINGUE

Continuum
Autisme

Marjorie
Désormeaux-Moreau

UDS Université de
Sherbrooke

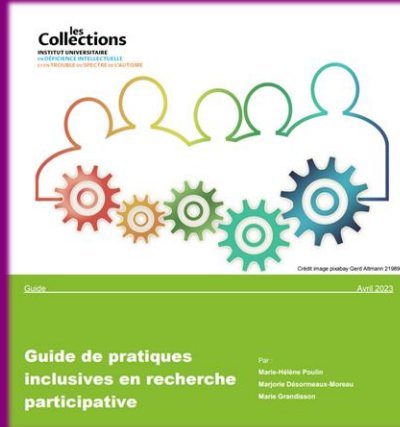
Autisme
Soutien
PAR et POUR des a/Autistes

Qui sommes-nous?

Marie-Hélène Poulin

Marjorie
Désormeaux-Moreau

Gratuit



Développé et révisé par une équipe (neuro)mixte composée de chercheur·es et de professionnel·les

S'appuie sur le croisement de savoirs scientifiques, de savoirs pratiques et de savoirs expérientiels.



Continuum
Autisme

Projet partenarial financé sur 7 ans (2022-2029)

1. Développer, implanter et évaluer un modèle de continuum de services en santé mentale et en dépendances afin d'améliorer la collaboration interservices dans l'accompagnement et le soutien offert aux adultes autistes

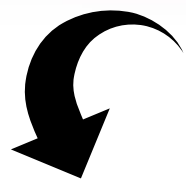


Autisme
Soutien
PAR et POUR des a/Autistes

Étude participative à visée émancipatoire

1. Soutenir la mise en place d'un service de soutien social (en ligne) par et pour des adultes a/Autistes
2. Co-construire une formation à l'écoute active pour les bénévoles d'Autisme Soutien – contextualisée aux besoins des a/Autistes

Dans cette présentation, quel langage utiliserons-nous?



Langage axé sur l'identité

a/Autistes, une notation qui reconnaît que certaines personnes

- **se considèrent autistes** → la minuscule traduit qu'il s'agit pour elles d'un état, d'une condition d'une façon d'être
- **s'identifient Autistes** → la majuscule traduit qu'il s'agit pour elles d'une partie de leur identité et de leur culture

Recherche participative

- **Conditions à mettre en place pour permettre la recherche participative**
- Types de savoirs
- Le croisement des savoirs

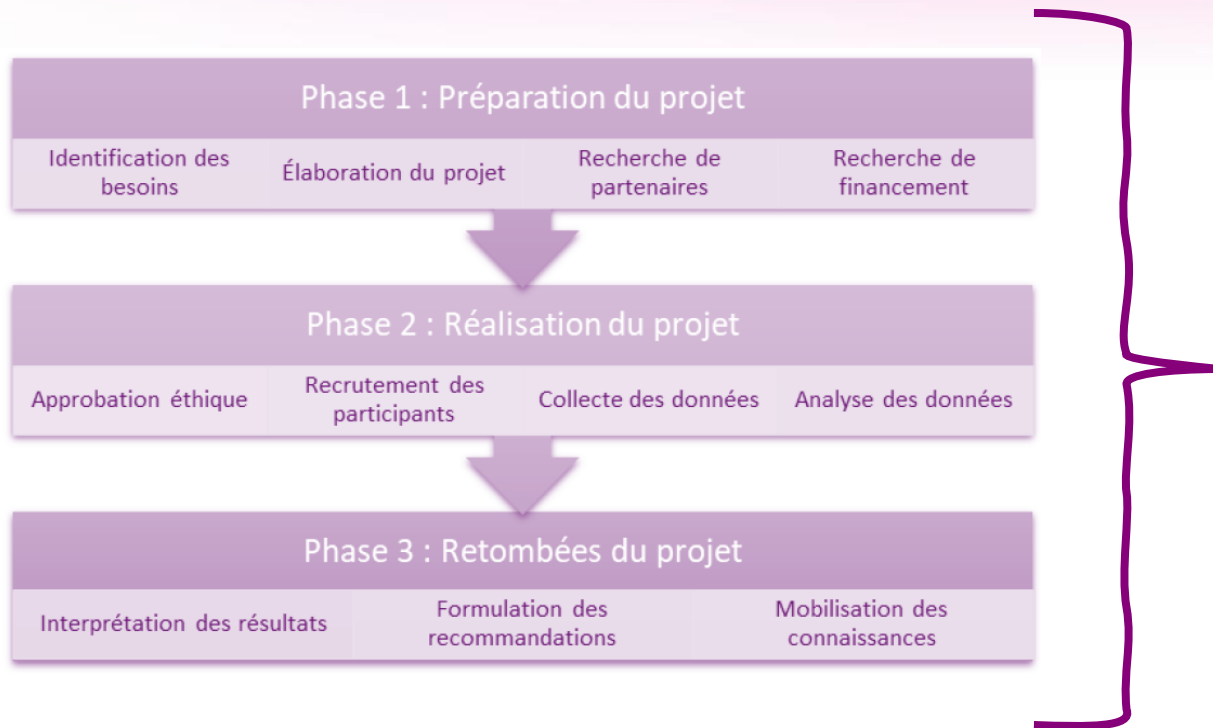
Processus de recherche

Conditions à mettre en place pour permettre la recherche participative



Processus de recherche

Conditions à mettre en place **à toutes les étapes** de la recherche participative

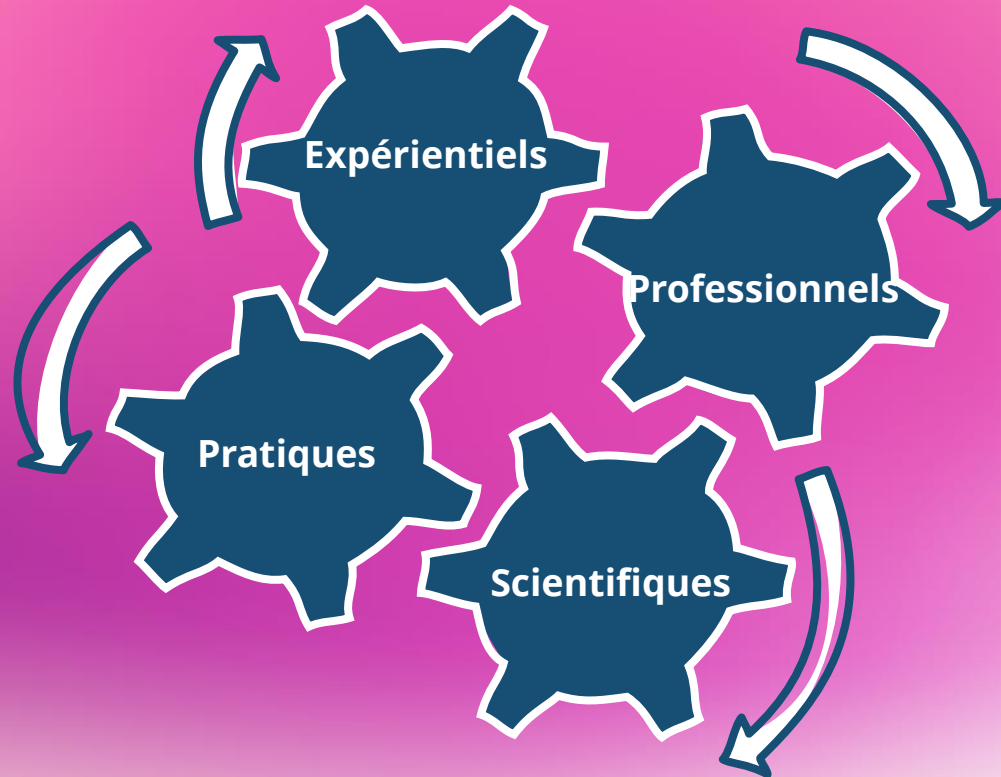


Recherche participative

- Conditions à mettre en place pour permettre la recherche participative
- **Types de savoirs**
- Le croisement des savoirs

Recherche participative

et l'interaction entre différents types de savoir



Recherche participative

et l'interaction entre différents types de savoir

Savoirs expérientiels

- enracinés dans la collectivisation
- acquis sur la base d'un vécu/ d'une expérience personnelle en lien avec une réalité ou une situation donnée
- résultent d'un cheminement, d'une analyse et d'une réflexion

Les savoirs expérientiels représentent une compréhension critique, voire politique d'une situation vécue.



Recherche participative

et l'interaction entre différents types de savoir

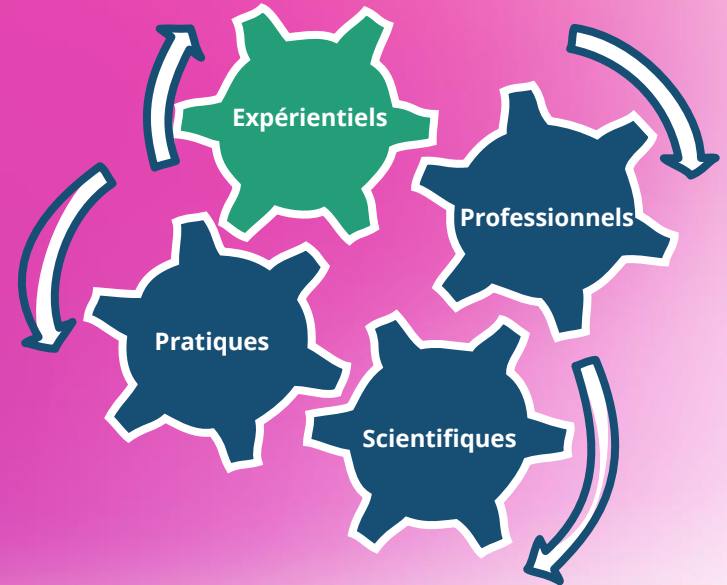
Savoirs expérientiels

- enracinés dans la collectivisation
- acquis sur la base d'un vécu/ d'une expérience personnelle en lien avec une réalité ou une situation donnée
- résultent d'un cheminement, d'une analyse et d'une réflexion



Interagir avec une personne qui détient un savoir expérientiel donné

- ne permet **pas** d'acquérir ce savoir
- permet uniquement de se sensibiliser au vécu de l'autre



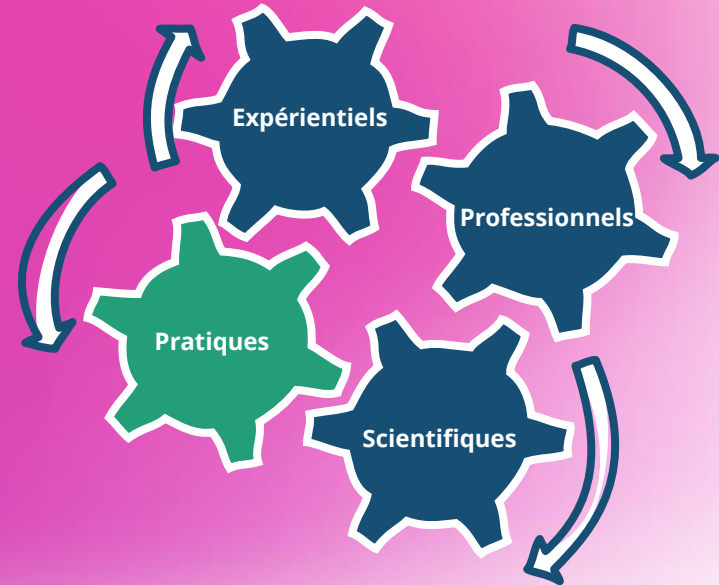
Recherche participative

et l'interaction entre différents types de savoir

Savoirs pratiques

- pour penser à des solutions concrètes pour des problèmes rencontrés

Les savoirs pratiques sont construits dans l'action au quotidien.



Recherche participative

et l'interaction entre différents types de savoir



Savoirs professionnels

- partagés entre les membres d'un groupe professionnel

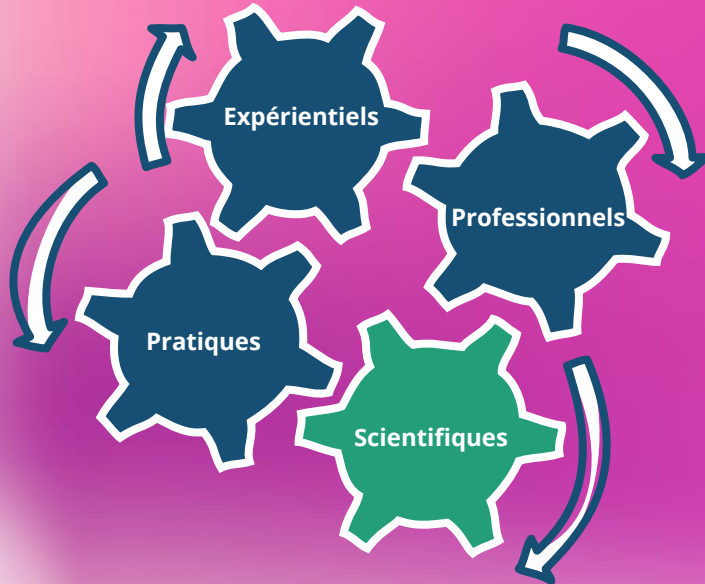
Construits à travers les activités liées au travail

OU

Acquis par la formation formelle, non formelle ou informelle ou encore par l'observation et les expériences en lien avec le travail

Recherche participative

et l'interaction entre différents types de savoir



Savoirs scientifiques

- résultat d'une démarche scientifique pour répondre à des questions et augmenter les connaissances sur un sujet

Se développent donc sur la base une démarche rigoureuse qui peut être transmise et reproduite.

Recherche participative

- Conditions à mettre en place pour permettre la recherche participative
- Types de savoirs
- **Le croisement des savoirs**

Recherche participative et l'intégration de différents types de savoirs



Recherche participative et l'intégration de différents types de savoirs



Une fleur – un type de savoirs (p. ex. un savoir expérientiel lié à un événement ou une situation particulière)

Recherche participative et l'intégration de différents types de savoirs



Une fleur – un type de savoirs (p. ex. un savoir expérientiel lié à un événement ou une situation particulière)



Un bouquet composé de plusieurs fleurs du même type - savoirs d'un même type (p. ex. savoirs professionnels)

Recherche participative et l'intégration de différents types de savoirs



Une fleur – un type de savoirs (p. ex. un savoir expérientiel lié à un événement ou une situation particulière)



Un bouquet composé de plusieurs fleurs du même type - savoirs d'un même type (p. ex. savoirs professionnels)



Un bouquet composé de plusieurs fleurs, de différents types – croisement des différents types de savoirs qui s'inter-influencent et forment un tout (p. ex. plusieurs savoirs expérientiels, des savoirs scientifiques et des savoirs professionnels)

Croisement de savoirs

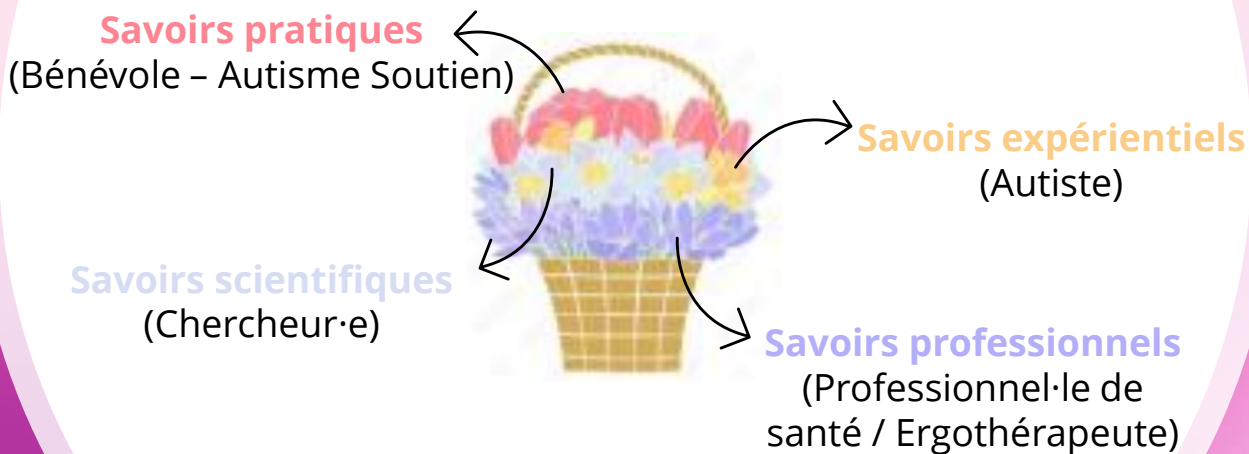
Exemple d'Autisme Soutien



- Grande validation des savoirs expérientiels
- Majorité d'a/Autistes au sein de l'équipe de recherche
- Croisement de savoirs observés chez la plupart des membres de l'équipe de recherche

Croisement de savoirs

Exemple d'Autisme Soutien



Marjorie

Chercheur·e principal·e des
projets Autisme Soutien

Croisement de savoirs

Exemple de Continuum Autisme



- Participation active des personnes autistes à tous les niveaux de la recherche dont :
 - Rédaction de la demande de subvention
 - Développement des outils de collecte des données
 - Comités de direction et des comités de travail
 - Développement et offre de la formation en pair-aidance
 - ...

Croisement de savoirs

Exemple de Continuum Autisme



Équipe
Continuum Autiste

Croisement de savoirs

- +
- que l'addition de chacun des savoirs puisque :
- les expériences et les connaissances se construisent au fil du temps et s'influencent;
 - les savoirs croisés s'enrichissent continuellement et sont indissociables



Conclusion et messages-clés

Avis aux personnes qui souhaitent agir comme alliée dans leurs implications en recherche

la recherche participative peut être une avenue à considérer si vous:



Adhérez aux valeurs inhérentes aux approches participatives

Y mettez les efforts et l'énergie

Adoptez une pratique critique et réflexive

Vous formez à la recherche participative, aux approches inclusives, à la sécurisation culturelle...



**Autisme
Soutien**

PAR et POUR des a/Autistes

Merci Questions?



Continuum
Autisme

les
Collections
INSTITUT UNIVERSITAIRE
EN DÉFICIENCE INTELLECTUELLE
ET EN TROUBLE DU SPECTRE DE L'AUTISME



Credit image pixabay Gerd Altmann 2198961

Guide

Avril 2023

**Guide de pratiques
inclusives en recherche
participative**

Par
Marie-Hélène Poulin
Marjorie Désormeaux-Moreau
Marie Grandisson

Soutien à la rédaction

Louis-Simon Maltais, Ph. D. (cand.)
Praticien-chercheur, IU DI-TSA
Doctorant, Université de Montréal

Relecture

Lucila Guerrero
Assistante de recherche, mentore paire-aidante
et membre de l'équipe de recherche en
inclusion sociale des autistes (ÉRISA)

Gabriel Normandeau, T.S.
Étudiant à la maîtrise en travail social et
auxiliaire de recherche, UQAT

Soutien à l'édition

Sonia Dany,
APPR, CIUSSS MCQ

Martine Thibeault,
Agente administrative, CIUSSS MCQ



CRSH  **SSHRC**

Conseil de recherches en sciences humaines
Social Sciences and Humanities Research Council

INSTITUT
UNIVERSITAIRE
EN DÉFICIENCE
INTELLECTUELLE
ET EN TROUBLE
DU SPECTRE
DE L'AUTISME



société
inclusive

**Centre intégré
universitaire de santé
et de services sociaux
de la Mauricie-et-
du-Centre-du-Québec**

Québec





**ENTRETIENS
JACQUES
CARTIER**