

# COLLOQUE

LA RECHERCHE PARTICIPATIVE  
PAR / POUR / AVEC  
les groupes marginalisés

5 juin 2023

## PROGRAMME DU COLLOQUE



Présenté à Québec / Juin 2023



Accessible



interprété en LSQ



Sous titrage



Salle calme

# COLLOQUE

## LA RECHERCHE PARTICIPATIVE PAR / POUR / AVEC les groupes marginalisés

5 juin 2023

### PROGRAMME

**8H30- ATRIUM**

**Café - Réseautage**

---

**9H30 - SALLE HYDRO**

**Mot d'accueil, brise  
glace**

---

**10H20 - SALLE HYDRO**

**Conférence inaugurale**  
**Créer des ponts en  
collaboration**

---

**10H50 - ATRIUM**

**Pause café**

---

**11H - SALLE HYDRO**

**Table ronde**

**La recherche participative,  
bénéfices, opportunités et  
retombées**

**12H30**

**DÎNER**

---

**13H30 - ATRIUM**

**Présentation des affiches**

---

**14H55 - SALLES DÉDIÉES**

**Ateliers**

---

**16H10 - ATRIUM**

**Pause café**

---

**16H30 - SALLE HYDRO**

**Remise des prix et  
Clôture**

Amphithéâtre Hydro-Québec, pavillon Alphonse-  
Desjardins – local 2530



société  
inclusive

INSTITUT UNIVERSITAIRE  
EN DÉFICIENCE INTELLECTUELLE  
ET EN TROUBLE DU SPECTRE DE L'AUTISME



Centre de recherche et d'expertise  
en gérontologie sociale



Social Sciences and Humanities  
Research Council of Canada

Conseil de recherches en  
sciences humaines du Canada



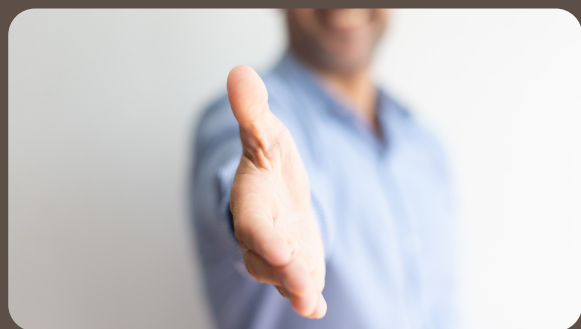
Canada

# PROGRAMME



## LA RECHERCHE PARTICIPATIVE PAR / POUR / AVEC les groupes marginalisés

5 juin 2023



8h30, Hall d'entrée

### Café - Réseautage créatif

La période de présentation des affiches sera ouverte. Une animation créative de type réseautage, des croissants et du café vous seront offerts pour commencer la journée.



09h30, Salle Hydro-Qc

### Mot d'accueil

Le comité organisateur ouvre l'événement par un mot d'accueil, le rappel de la journée et des informations pratiques. C'est aussi un moment de convivialité.

Véronique Leduc



Florence Lacombe

## Conférence inaugurale

Comment les pratiques d'accessibilité et d'équité culturelle permettent-elles d'enrichir la citoyenneté culturelle ? Quels sont les principaux éléments facilitants et les obstacles au développement de pratiques exemplaires d'équité culturelle ?

10h20, Salle Hydro-Qc

## Table ronde

La recherche participative : Bénéfices, opportunités et retombées. Regards croisés sur 4 projets de recherche participative réalisés avec des personnes en situation de marginalité.

11h, Salle Hydro-Qc

Carmen Oprea



Ducakis Desinat



Stéphanie Fecteau



Ginette Aubin



Normand Boucher

## DÎNER

12h10, Salle Hydro-Qc



## AFFICHES



13h40, Salle Hall

### Présentation des affiches

Toutes les personnes présentes sur place seront invitées à voter pour leur affiche préférée. Un comité mixte évaluera le contenu de l’affiche, la présentation et la réponse aux questions.

14h55, salles dédiées



Élise Milot

Marie Lee Houde

Marie Grandisson

## Atelier 1

Recrutement et consentement libre et éclairé:  
Comment adapter nos pratiques pour soutenir  
une participation satisfaisante des personnes  
présentant une déficience intellectuelle à la  
recherche?

## Atelier 2

Il faut être deux pour danser le tango:  
Devenir des partenaires-étoiles en  
apprenant la littératie partenariale

Animé par Marie-Ève Lamontagne



## Atelier 3

Au-delà de nos perceptions :  
des stratégies pour mieux collaborer

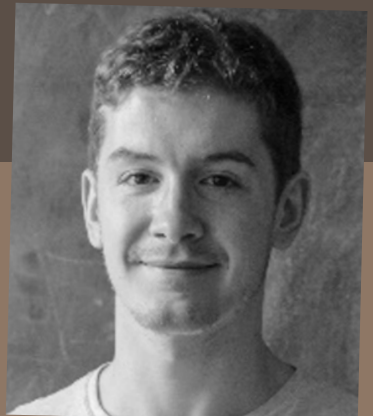
Animé par Olivier Bernard



## Atelier 4

Méthodologie/Réalisation du projet de recherche

Animé par William-Jacomo Beauchemin





16h30, Salle Hydro-Qc

## Remise des prix

Quatre prix seront remis pour les présentations d'affiche.

- Contenus inspirant
- Graphisme
- Vulgarisation
- Coup de coeur



16h45, Salle Hydro-Qc

## Clôture

La dernière présentation de la journée synthétisera les échanges et le comité d'organisation remettra les quatre prix pour les affiches. Une photo de groupe sera prise.

## Accessibilité

### Lieux accessibles

Les espaces seront accessibles en fauteuil roulant.



### Traduction simultanée

Toutes les conférences feront l'objet d'une traduction simultanée en langue des signes québécoise.



### Sous titrage simultané

Toutes les conférences seront sous-titrées en français





## Accessibilité

### Salle calme

Sur place une salle calme sera offerte. Nous veillerons à ce que l'éclairage et le bruit soit réduit, notamment en indiquant clairement l'espace comme un lieu où le silence est de mise.



### Repérage

Sur place, de très claires indications visuelles (p. ex. flèches et indication au mur) seront fournies. L'identité graphique du colloque sera affichée à différents endroits.



### Diffusion en ligne

L'événement se déroulant en simultané sur le web, la parole sera également donnée aux personnes en ligne lors des temps d'échanges et de questions / réponses.





# LE COMITÉ ORGANISATEUR

## Société Inclusive

est une initiative de recherche intersectorielle en adaptation-réadaptation et en soutien à l'intégration sociale. Elle fait le trait d'union entre le monde de la recherche et les partenaires pour animer la communauté, soutenir et financer des projets de recherche participative dont le but est de favoriser la création d'environnements physiques et sociaux plus inclusifs pour les personnes ayant des incapacités.



## Centre de recherche et d'expertise en gérontologie sociale

Le CREGÉS réunit les mondes de la recherche, de la pratique professionnelle et de l'action citoyenne autour d'un projet commun, la gérontologie sociale. La gérontologie sociale est un champ d'étude multidisciplinaire qui met l'accent sur les aspects sociaux de la vieillesse et du vieillissement.





## L'Institut DI-TSA

est un Institut universitaire de recherche nationale et internationale en déficience intellectuelle et trouble du spectre de l'autisme. La programmation de l'institut a, au centre de ses préoccupations, l'autodétermination des personnes et les environnements inclusifs. Il vise à développer les savoirs et améliorer les pratiques permettant aux personnes autistes ou présentant une déficience intellectuelle et à leurs proches, aux organisations et aux environnements dans lesquels elles évoluent, de favoriser le véritable exercice des choix de ces personnes dans l'atteinte de leurs objectifs dans toutes les sphères de leur vie.

**INSTITUT UNIVERSITAIRE**  
**EN DÉFICIENCE INTELLECTUELLE**  
**ET EN TROUBLE DU SPECTRE DE L'AUTISME**

## Exeko

est une OBNL qui utilise la créativité intellectuelle et artistique au service d'une transformation sociale inclusive et émancipatrice. Le laboratoire en innovation sociale d'Exeko vise à mobiliser différentes approches en pratiques sociales (médiations et Co construction, transfert de connaissances, influence, mises à l'échelle) afin d'expérimenter des stratégies hybrides de transformation sociale au sein de certains milieux. Ces expérimentations permettent de contribuer à la production de connaissances nourrissant des actions inclusives et émancipatrices.





# COLLOQUE



## LA RECHERCHE PARTICIPATIVE PAR / POUR / AVEC les groupes marginalisés

5 juin 2023



société  
inclusive

INSTITUT UNIVERSITAIRE  
EN DÉFICIENCE INTELLECTUELLE  
ET EN TROUBLE DU SPECTRE DE L'AUTISME



Centre de recherche et d'expertise  
en gérontologie sociale



Ce colloque est en partie financé par



Social Sciences and Humanities  
Research Council of Canada

Conseil de recherches en  
sciences humaines du Canada

Canada